

14. SNE-SYMPOSIUM

# Gesundheit und Heilkultur – Tradition trifft Zukunft

29. September und 30. September 2023  
Landhaus, Solothurn

Vorträge  
Kurzreferate  
Workshops  
Ausstellung

Förderpreis  
Anerkannte Fortbildung  
Networking



Eine Initiative der  
EGK-Gesundheitskasse.

SNE | Stiftung für Naturheilkunde  
und Erfahrungsmedizin.





Die SNE Stiftung für Naturheilkunde und Erfahrungsmedizin ist eine private, politisch und konfessionell neutrale, schweizweit tätige Stiftung. Der Stiftungsrat stellt als oberstes Organ sicher, dass die Stiftung ihre Angebote und ihre Philosophie auf hohem Qualitätsniveau weiterentwickelt.

## Inhalt

Vorträge Freitag	Seiten	6 + 7
Vorträge Samstag	Seiten	10 + 11
Kurzreferate	Seiten	12 – 15
Workshops	Seiten	16 + 17
Anmeldung	Seite	20

# Herzlich Willkommen

## Liebe Besucherinnen und Besucher



Unser diesjähriges Symposium widmet sich dem Thema «Gesundheit und Heilkultur – Tradition trifft Zukunft». Was uns in der Vergangenheit beschäftigte, fordert uns auch in der Zukunft. Ich zitiere dazu gerne Sebastian Kneipp (1821–1897): «Kaum irgendein Umstand kann schädlicher auf die Gesundheit wirken als die Lebensweise unserer Tage: ein fieberhaftes Hasten und Drängen aller im Kampfe um Erwerb und sichere Existenz. Es muss das Gleichgewicht hergestellt werden zwischen der Lebensweise und dem Verbrauch an Nervenkraft.»

Diese Aussage hat auch nach 125 Jahren ihre volle Gültigkeit. Wurde dieser Aspekt in den letzten 100 Jahren eher verdrängt, ist er in der heutigen Zeit spürbarer denn je. Work-Life-Balance ist die moderne Bezeichnung dafür und eine tägliche Herausforderung. Das Bewusstsein, dass der Mensch viel mehr als eine Körpermaschine ist, die von Zeit zu Zeit repariert und allenfalls mit neuen Ersatzteilen bestückt werden muss, birgt enormes Potenzial.

In unserer heutigen digitalen und individualisierten Informationsgesellschaft entsteht eine neue Medizin- und Heilkultur. Sie fragt nicht nur: «Was macht den Menschen krank?», sondern: «Was fördert, stärkt und erhält seine biopsychosoziale Gesundheit?»

Ich wünsche uns allen, dass wir häufiger Zeit finden, uns mit diesem Aspekt auseinanderzusetzen und uns fragen: was kann ich tun, um gesund zu bleiben?

Ich freue mich, dass wir auch in diesem Jahr renommierte Expertinnen und Experten für das SNE-Symposium gewinnen konnten, die uns in Vorträgen, Kurzreferaten und Workshops an ihren Erkenntnissen und Einsichten teilhaben lassen.

In diesem Sinne wünsche ich Ihnen ein spannendes und erkenntnisreiches SNE-Symposium 2023 und viele wertvolle Begegnungen, sei dies mit den Ausstellenden in der Säulenhalle sowie mit anderen Symposium-Teilnehmenden.

Herzliche Grüsse

Stefan Kaufmann  
Präsident Stiftung SNE

# Möglichkeiten zur Teilnahme

Das SNE-Symposium informiert mit spannenden Referaten über vielfältige Themen. Es gibt verschiedene Möglichkeiten, sich von den nationalen und internationalen Fachreferent/-innen inspirieren zu lassen: Wählen Sie die Teilnahme-Art, die für Sie am besten passt.

## Präsenz-Ticket – inklusive Film-Ticket für den «Markt-Platz»

Sie erleben die Referate zwei Tage live vor Ort und nutzen die Pausen zum Erfahrungsaustausch und Kontakte knüpfen. Danach haben Sie drei Monate Zeit, sich jedes einzelne Referat (ohne Workshops) auf der «Markt-Platz-Plattform» nach Belieben nochmals anzusehen.

## Nur das Film-Ticket für den «Markt-Platz»

Während drei Monaten können Sie sich jedes der professionell gefilmten Referate (Vorträge und Kurzreferate / ohne Workshops) auf der «Markt-Platz-Plattform» ansehen: selektiv und so oft Sie wollen.

Der «Markt-Platz» steht Ihnen ab 15. Oktober 2023 zur Verfügung. Sie werden von uns informiert.

Die Detailübersicht, Preise und Konditionen finden Sie auf der letzten Seite dieses Programms.

Ticket / Online-Anmeldung  
[www.markt-platz.org/sne-ticket](http://www.markt-platz.org/sne-ticket)



## Landhaus Solothurn, Landhausquai 4, 4500 Solothurn

Das Landhaus liegt direkt an der Aare im Herzen der Stadt Solothurn, drei Gehminuten vom Bahnhof entfernt. Die Parkhäuser Baseltor, Berntor und Bieltor liegen in unmittelbarer Nähe.

## Vorträge

Gehaltvolle Referate mit einer Dauer von 90 Minuten im Landhaussaal im 1. Stock.

## Kurzreferate

Prägnante Kurzreferate von 60 Minuten im Gemeinderatssaal.

## Öffnungszeiten

### Türöffnung &

### Ausstellung Säulenhalle

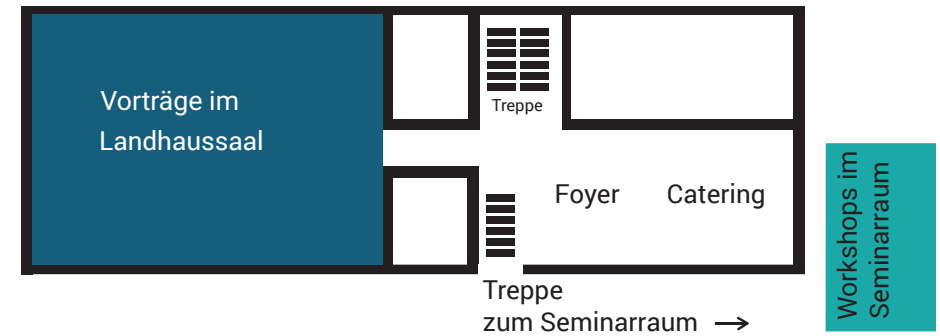
Freitag: 09.00 bis 17.00 Uhr

Samstag: 09.00 bis 16.00 Uhr

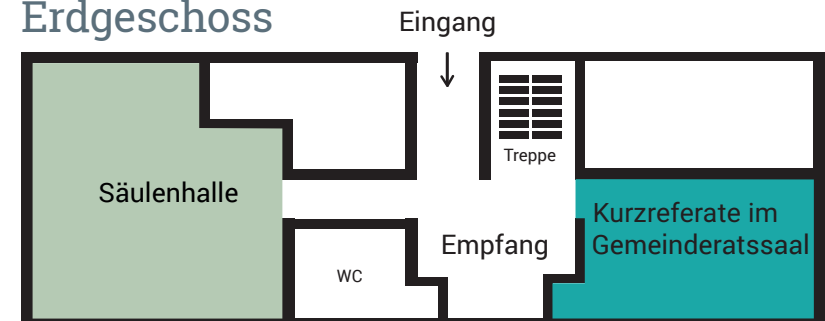
## Workshops

Praxisnahe Therapieformen kennenlernen und erleben.

## 1. Stock



## Erdgeschoss



# Vorträge am Freitag

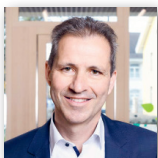
29. September 2023, Landhaussaal



Tagungsleitung

**Prof. Dr. sc. med. Urs Gruber**

Heilpraktiker, Gesundheits- und Medizinwissenschaftler,  
Mitglied Stiftungsrat SNE



9.30 Uhr | **Stefan Kaufmann**

Präsident Stiftung SNE  
Begrüssung



9.45 Uhr | **Timo Janisch**

Co-Founder des HealVersity Ausbildungsinstituts. Er bildet gemeinsam mit seinem Partner Coaches, Heilpraktiker und Ärzte zu Epigenetik-Coaches aus. Bereits mit 17 Jahren begann er im Rahmen der Traumaaarbeit, gefühlszentrierten Gruppenarbeit und Meditation eigene prägende Erfahrungen zu integrieren und so destruktive Verhaltensmuster aufzulösen. Ausbildungen in diesen Bereichen erweiterten sein Repertoire. Dabei machte er die Erfahrung, dass die Arbeit mit dem Geist, ebenso einen deutlich positiven Effekt auf den Körper hat. Die Wissenschaft der Epigenetik konnte ihm diese Erfahrung auf Ebene des Verstandes zugänglich machen. Mit HealVersity trägt er die Vision einer bewussten, friedlichen und eigenverantwortlichen Gesellschaft in die Welt.

## **Psycho-Epigenetik – Wie unser Geist unseren Körper formt**

Erfahren Sie, wie unsere Gedanken, Emotionen und unsere gemachten Erfahrungen bis auf die Regulierung unsere Gene wirken. Da Gene für Proteine kodieren, hat unser Geist somit Einfluss auf – Materie – die Struktur unseres Körpers. Die Epigenetik entkräftet das lange gehegte Dogma, dass wir unseren Genen ausgeliefert sind, und legt uns die Verantwortung für unser Wohlbefinden wieder zurück in unsere Hände.



11.30 Uhr | **Dr. med. Gisela Etter Kalberer**

Fachärztin Allgemeine Innere Medizin, Mitglied FMH. Fähigkeitsausweis Homöopathie (SVHA), Eigene Praxis in Richterswil, Präsidentin UNION Schweizerischer komplementärmedizinischer Ärzteorganisationen, Präsidentin Schweizer Verein homöopathischer Ärztinnen und Ärzte, Vorstandsmitglied Dachverband Komplementärmedizin (Dakomed), Weiterbildnerin SVHA ACADEMY.

## **Heilkultur Schweiz**

Die Referentin beleuchtet die helvetische Heilkultur aus verschiedenen Blickwinkeln. Als Standespolitikerin mit Stolz auf ein fortschrittliches und solidarisches Gesundheitswesen mit Therapiewahlfreiheit für alle, als Ärztin, in deren praktischer Tätigkeit Schulmedizin und moderne Medizin Hand in Hand gehen, und als Mensch, für den Medizin immer auch Kunst beinhaltet.



14.00 Uhr | **Martin Ott**

Landwirt, Buchautor (Kühe verstehen, Bienen verstehen), Musiker, Stiftungsrat und Geschäftsleiter des Forschungsinstitutes für Biolandbau in Frick. Im Jahre 2015 übernahm Martin Ott u.a. zusammen mit Studenten aus der biodynamischen Ausbildung den Hof des Klosters Schönthal in Langenbruck in einer langjährigen Pacht. Das neue an diesem Projekt besteht in der Suche nach Räumen und Möglichkeiten, die sich aus dem Spannungsfeld zwischen einer beseelten biodynamischen Landwirtschaft einerseits, moderner Kunst andererseits, in ästhetischen, ökologischen und seelischen Qualitäten neu ergeben.

## **Heilkultur, Ästhetik und Logik der Natur – um, und in uns**

Landwirtschaft und Medizin haben vieles gemeinsam. Sie stellen beide die Frage nach der Förderung des Lebendigen, statt des Kampfes gegen Krankheiten, immer drängender. Durch Ernährung verbinden sich diese zwei Schwestern. Im Vortrag wird exemplarisch und sehr konkret aufgezeigt, wie Leben gefördert werden kann. Es geht um richtige Wahrnehmung, echte Beziehungsarbeit, offene Zwischenräume, Rhythmus, schlussendlich um Kunst und Ästhetik.



15.45 Uhr | **Prof. Dr. med. Gertraud Berka-Schmid**

Doppelstudium Medizin (Allgemeinmedizin, Psychotherapie, Psychiatrie und Neurologie, Psychosomatik) und Gesang (Mitglied des Zusatzchores der Wiener Staatsoper, dann Opern- und Konzertsängerin an verschiedenen deutschen Bühnen).

Professur für Gesang. Weitere Lehrveranstaltungen: u.a: Funktionelle Entspannung (FE), Konzentrationspraxis, Mentales Training, Bewegungsanalyse für Instrumentalisten, Gründung und Leitung der Interdisziplinären Plattform für Chronobiologische Forschung mit dem zentralen Thema: «Das Instrument Körper».

## **Gesundheit und Kunst**

Gesundheit in Bezug zur Kunst und umgekehrt zu verstehen, erfordert Blickwinkel, die die gemeinsamen Wurzeln und Wechselwirkungen in den Vordergrund rücken. Ein dementsprechendes Menschenbild bildet die Grundlage für ein ganzheitliches Verständnis des Themas Gesundheit. Das dreigliedrige Vegetativum arbeitet ununterbrochen homöodynamisch an der Ausbalancierung unseres lebendigen Systems zur Erhaltung oder Wiedergewinnung der Gesundheit.

# Bewegung und Klang

Am Freitag und Samstag im Landhaussaal



## Bewegungs-Parcour mit SalutaCoach

«Exercise is Medicine» – «Bewegung ist Medizin».

Ein gesunder Lebensstil wirkt sich positiv auf das körperliche und psychische Wohlbefinden aus und kann verschiedenen Erkrankungen vorbeugen und entgegenwirken. Viele Studien zeigen: «Exercise is Medicine» – «Bewegung ist Medizin».



## Klang-Welten mit Raven Spirit

Lassen Sie sich durch Klänge in das SNE-Symposium begleiten oder erfahren sie direkt, welche Wirkung Klänge auf die Gesundheit und das Wohlbefinden haben.



### Rückblick 2022

Förderpreis-Gewinnerin 2022: Roseline Bestler, Therapeutisches Klettern

# SNE-Förderpreis

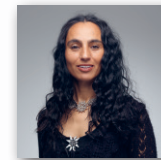
Freitag, 29. September 2023

17.15 – ca. 18.00 Uhr im Landhaussaal

## Auszeichnung und Vorstellung des Projektes

«Alpine Sprache des Herzens» – Fragile Suisse

Die Stiftung SNE vergibt jährlich ihren Förderpreis. Aus zahlreichen spannenden Eingaben hat der Stiftungsrat die Gewinner erkoren. Wir gratulieren Natalie Huber und Bernhard Betschart ganz herzlich zu ihrem Projekt, welches einen ganzheitlichen Heil- und Präventionsansatz verfolgt. Wir freuen uns, sie für diese wertvolle Arbeit zu ehren und den verdienten Preis überreichen zu dürfen.



«Alpine Sprache des Herzens»

Natalie Huber und Bernhard Betschart

Mit Gesang, insbesondere mit dem wortlosen Gesang, dem Jodeln, wird messbar die Biochemie des Körpers verbessert. Beim Jodeln setzen wir unseren Kehlkopf etwas anders ein, als wenn wir sprechen oder ein Lied singen. Der Fähigkeit des Kehlkopfes, unseren Körper zu regulieren und zu regenerieren ist unbestritten und gewinnt immer mehr an Bedeutung.

Vor allem bei Menschen mit Hirnverletzungen bietet das Jodeln und Jauchzen viel Potenzial für ihre individuelle Genesung. Fragile Suisse leistet mit ihren Kursen und entsprechender Organisation einen wertvollen Beitrag. Mit traditionellen Melodien wird das Gemüt, die Psyche und der physische Körper gleichermassen angesprochen. Die Stimmbildung, die verbesserte Körperwahrnehmung und die Atemschulung lassen körperliche Stressmuster deutlicher sichtbar werden und können so neu reguliert werden. Gemeinsam wird mit einfachen, lang gehaltenen Tönen, ein sicheres Gefäss geschaffen für jede mögliche Emotion, Stimmung und jeden nur erdenklichen Bewusstseinszustand. Betroffene haben den Mut sich zu zeigen, wie sie sind und erleben das Gefühl der Zugehörigkeit ohne Leistungs- noch Wettbewerbsdruck.

### Herzliche Gratulation!

Zum anschliessenden Apéro sind alle Symposium-Teilnehmenden herzlich eingeladen!

## Förderpreis 2024

Möchten Sie sich mit einem abgeschlossenen Projekt (z.B. neue Behandlungsmethode zur Stärkung der Resilienz) aus dem Bereich der Naturheilkunde und Erfahrungsmedizin für den Förderpreis 2024 bewerben?

Weitere Informationen und das Anmeldeformular finden Sie unter

[www.fondation-sne.ch/de/sne-foerderpreis](http://www.fondation-sne.ch/de/sne-foerderpreis). Wir freuen uns auf Ihr Projekt!

# Vorträge am Samstag

30. September 2023, Landhaussaal



Tagungsleitung

**Prof. Dr. sc. med. Urs Gruber**

Heilpraktiker, Gesundheits- und Medizinwissenschaftler,  
Mitglied Stiftungsrat SNE



9.45 Uhr | **Prof. Dr. rer. med. Oliver Lazar**

Studium der Medizin und Informatik; Professor für Informatik,  
Wissenschaftler und Projektleiter in angewandter Forschung.  
Oliver Lazar war Forschungsleiter der EREAMS-Studie, der  
weltgrössten Studie, die mit etablierter wissenschaftlicher  
Methodik die Wirksamkeit und Authentizität von Botschaften aus  
der geistigen Welt untersuchte (2022).

**Jenseits von Materie – wie neue Erkenntnisse unsere Heilkultur beeinflussen könnten**

Mittels wissenschaftlicher Methodik wurden in der EREAMS-Studie Authentizität  
und Botschaften aus der sog. Geistigen Welt untersucht. Wie diese Ergebnisse die  
Gesundheitskultur mit beeinflussen, und wie man mit diesen Erkenntnissen im Sinne  
einer fördernder Gesundheitskultur für sich selbst und beratend umgehen kann, soll  
Grundlage dieses Vortrages sein.



11.30 Uhr | **Sybille Binder**

Ernährungsberaterin Bsc BFH. Vitalstofftherapeutin. Mehrjährige  
klinische Tätigkeit, Gründerin des Institut NHK- Zürich, Dozentin  
und Therapeutin an der NHK, internationalen Kliniken und Orga-  
nisationen, vielfältige Medienauftritte. Mitarbeit an der Entwick-  
lung des Berufsbildes eidg. Naturheilpraktiker im Fachbereich  
TEN, Mitautorin des Lehrbuchs «Integrative TEN Ernährung».

**«Vom Mysterium Ernährung» in der Heilkunde**

Alle alten Medizinsysteme haben die Bedeutung der Ernährung hochgeschätzt und  
sie immer individuell eingesetzt. Die Ernährung berührt den Menschen auf verschie-  
denen Ebenen. Täglich setzt er sich mit ihr mehr oder weniger bewusst auseinander.  
Sie hat in der wissenschaftlichen Medizin an Wichtigkeit verloren und wird heute  
häufig reduktionistisch eingesetzt. In ihrer Vielschichtigkeit ist sie Grundlage von  
Heilung und Krankheit.



14.00 Uhr | **Silke Schäfer**

Profi Astrologin. Wenn es um Astrologie geht, gehört die SPIEGEL-  
Bestseller-Autorin Silke Schäfer zu den einflussreichsten Astro-  
loginnen im deutschsprachigen Raum. Auf ihrem YouTube-Kanal  
spricht sie zu einem Millionenpublikum. In ihrer internationalen  
Community unterrichtet sie «Neue Astrologie». Die Mutter einer

18-jährigen Tochter versteht es, mit ihren Büchern, Sternen-News, Videos, Vorträgen  
und Livestreams das komplexe Universum in seiner Unermesslichkeit gut verständ-  
lich den Menschen näher zu bringen. Dadurch gibt sie vielen Menschen Sicherheit  
und Orientierung und öffnet spirituelle Räume im Dienste des Weltfriedens.

**Heilkultur aus kosmischer Sicht**

Die Menschheit als Ganzes, unser Planet Erde und alles Existierende sind eingewoben  
in eine heilige bewegliche Schöpfungsordnung. Alles, was ist, hat seinen Platz in der  
Totalität des Kosmos. Sich gewahr zu werden, dass wir innerhalb dieser vielschich-  
tigen, geometrisch-harmonischen kosmischen Ordnung unseren Platz und unsere  
Aufgaben haben, lässt uns erfahren, was heil sein wirklich ausmacht. Die Astrologin  
Silke Schäfer erläutert diese kosmische Perspektive anhand von konkreten irdischen  
Beispielen und skizziert ihre Vision einer Heilkultur, die gerade im Begriff ist zu  
entstehen.



# Kurzreferate am Freitag

29. September 2023, Gemeinderatssaal

**10.30 Uhr**      **ErfahrungsMedizinisches Register EMR |**  
**Françoise Lebet, Maurizio Schianchi**  
**Health Info Net HIN | Dominik Grolimund**  
**Digitalisierung und Datenschutz im Praxisalltag**

Noch nie zuvor war der Zugang zu Informationen und Dienstleistungen so einfach und schnell wie im Zeitalter digitaler Vernetzung. Ständig neue Möglichkeiten verändern Verhalten und Erwartungen der Menschen laufend. Auch die Erwartungen an Therapeut/-innen der Erfahrungsmedizin steigen: bezüglich Qualität und Effizienz in Leistungserbringung und Kundenservice, aber auch punkto Vergleichskriterien, die den Patient/-innen Entscheidungen erleichtern. Schöpfen Sie die Vorteile der Digitalisierung aus. Lernen Sie aber auch, mit Tücken wie Urheberrecht oder Datenschutzauflagen umzugehen: Wie unbedenklich ist etwa das Mailen von Rechnungen? Datenschutz betrifft alle Akteure des Gesundheitswesens: Ob Schulmedizin oder Erfahrungsmedizin – es werden schätzenswerte Daten generiert, ausgetauscht, bearbeitet.

**11.45 Uhr**      **Biogena | Jennifer Brand**  
**Longevity and Healthy Aging**

Die Natur hat die Recyclingprozesse schon lange perfektioniert: Die Autophagie ist ein körpereigener Zellrecycling- und Zellerneuerungsprozess, bei dem zellulärer Abfall entsorgt wird. Bausteine, die beschädigt oder defekt sind, werden gezielt abgebaut und ressourcenschonend als Baumaterial wiederverwertet. Die Alters- und Zellforschung beschäftigt sich derzeit intensiv mit dem Prozess der Autophagie. Für die Entdeckung dieses wichtigen Mechanismus erhielt der japanische Zellbiologe Yoshinori Ohsumi 2016 den Nobelpreis für Medizin. Im Laufe des Lebens lässt die Autophagie allerdings nach und Substanzen, die den Alterungsprozess verzögern und vor altersassoziierten Erkrankungen schützen, stehen aufgrund der steigenden Lebenserwartung im Fokus.

**13.00 Uhr**      **Neurosensitivität | Dr. Patrice Wyrsh**  
**Ganzheitliche Gesundheitskultur dank Neurodiversität**

Aus der Sensitivitätsforschung wissen wir (z. B. dank Hirnscans), dass eine erhöht neurosensitive Minderheit über eine erhöhte Wahrnehmung verfügt. Aus diesem Grund ist es sehr wahrscheinlich, dass erhöht neurosensitive Menschen nicht allgemein anerkannte Reize wahrnehmen, die von der Mehrheit schlicht nicht registriert werden können. Diese nicht anerkannten Wahrnehmungen – wie bspw. Energiefelder – bergen ein riesiges Potenzial an noch grösstenteils ungenutzten Heilquellen. In dem Masse, wie wir das Bewusstsein rund um Neurodiversität fördern, stärken wir auch das Potenzial neuer Gesundheits- und Heilkulturen.



**14.15 Uhr**      **Ortho-Analytic AG | Axel Strittmatter**  
**Moderne Mikrobiomanalyse**

Das Mikrobiom des Darms hat einen starken Einfluss auf die Gesundheit und unser Immunsystem. In dem Vortrag geben wir eine Einführung zu den Funktionen von Darm und Mikrobiom. Wir beleuchten Interaktionen mit dem Immunsystem am Bsp. von mukosalen Entzündungen (Leaky Gut Syndrom) und Dysbiosen. Im zweiten Teil zeigen wir den aktuellen Stand einer Stuhlanalyse unter Verwendung von stabilisiertem Stuhl (Calex® NGS). Mit nur 10 mg an konserviertem Stuhl in einer Pufferlösung, bleibt die bakterielle Zusammensetzung bei Raumtemperatur wochenlang stabil. Im weiteren Verlauf erläutern wir den groben technischen Ablauf von der Probennahme bis hin zum Befund. Zum Abschluss zeigen wir ein Fallbeispiel mit Hinweisen zu den therapeutischen Möglichkeiten.

**15.30 Uhr**      **Kingnature | Prof. Dr. Stefan Hockertz**  
**Psycho-Neuro-Immunologie (PNI) – wissenschaftliche Grundlagen und orthomolekulare Therapie**

In seinem interaktiven Referat widmet sich der erfahrene Immunologe, Toxikologe und Pharmakologe Prof. Dr. Stefan Hockertz seiner Paradedisziplin, der Psycho-Neuro-Immunologie und damit den Interaktionen sowie Interdependenzen von Psyche, Nerven und Immunsystem. Er zeigt auf, welche Einflüsse die Vorkommnisse der letzten gut drei Jahre nach den neuesten Erkenntnissen auf Psyche, Nerven und Immunsystem hatten und präsentiert ganzheitliche Lösungsansätze gegen mitochondriale Dysfunktionen aus der orthomolekularen Medizin. Das IHHT-Zelltraining ergänzt die Therapie dabei erfolgreich. Er gibt sich mit Ihnen also auf die Suche nach dem Wohlfühlknopf im Menschen!

# Kurzreferate am Samstag

30. September 2023, Gemeinderatssaal

**9.30 Uhr** **Mykotroph | Dorothee Ogroske, Dipl. Biologin, Heilpraktikerin**  
**Vitalpilze: Prävention von Zivilisationskrankheiten**

Bei Zivilisationserkrankungen werden Umweltfaktoren und Lebensstil als mit verursachend eingestuft. Schleichende Entzündungsreaktionen und oxidative Zerstörung werden als wichtige Aspekte in der Krankheitsentstehung angesehen. Vitalpilze stellen mit ihren interessanten Inhaltsstoffen ein geeignetes therapeutisches Werkzeug dar, inflammatorischen und oxidativen Stress zu senken. Sie triggern vielfältige Immunmechanismen, reduzieren metabolische Belastungen, unterstützen die stressadaptiven Systeme des Organismus und wirken stark entgiftend.

**10.45 Uhr** **Spagyros | Claudia Engeli, Drogistin EFZ und Therapeutin**  
**Balance für die Frau**

Ein Leben im Gleichgewicht zu führen ist nicht jederzeit eine einfache Sache. Innere und äussere Einflüsse wirken auf unser körperliches Wohlbefinden und belasten uns auch auf mentaler Ebene. Es gibt Themen, über die spricht man nicht so gerne. Ein Brennen, Jucken oder Kratzen im vaginalen Bereich ist beispielsweise nicht sehr angenehm. Hormonelle Veränderungen führen zu Herausforderungen im alltäglichen Leben. Im Herbst sinken die Temperaturen und somit zeigen sich die Harnwegsinfekte wieder mit steigender Tendenz. Wie können wir unsere Klientinnen mit Milchsäurebakterien der OMNi-BIOTiC, Adler Schüsslersalzen und der GEMMO-Therapie bei diesen Themen unterstützen?

**12.00 Uhr** **Biogena | Violetta Wegmüller**  
**Q10 – High Performance Unterstützung im Energiestoffwechsel**

Coenzym Q10 ist eine natürliche Substanz, die der Körper auch selbst bildet. Immer, wenn in den Mitochondrien, den Kraftwerken der Körperzellen, Energie aus der Nahrung freigesetzt wird, ist das Coenzym Q10 an diesem Prozess beteiligt. Deshalb ist es vermehrt in Geweben und Organen mit hohem Energiebedarf zu finden, wie unter anderem in Herz, Leber, Nieren und Muskeln. Coenzym Q10 tritt in zwei Formen auf: Ubiquinon und Ubiquinol. Ubiquinol ist die aktive und besser bioverfügbare Form von CoQ10, wird vom Körper leichter aufgenommen, kann vollständig und schneller ans Ziel kommen und ist eines der effektivsten fettlöslichen Antioxidantien.

Q10 ist enorm wichtig zur Medikationsbegleitung bei Statinen und zur Erhaltung der Leistungsfähigkeit im zunehmenden Alter.

**13.15 Uhr** **ErfahrungsMedizinisches Register EMR |**  
**Françoise Lebet, Maurizio Schianchi**  
**Health Info Net HIN | Dominik Grolimund**  
**Digitalisierung und Datenschutz im Praxisalltag**

Noch nie zuvor war der Zugang zu Informationen und Dienstleistungen so einfach und schnell wie im Zeitalter digitaler Vernetzung. Ständig neue Möglichkeiten verändern Verhalten und Erwartungen der Menschen laufend. Auch die Erwartungen an Therapeut/-innen der Erfahrungsmedizin steigen: bezüglich Qualität und Effizienz in Leistungserbringung und Kundenservice, aber auch punkto Vergleichskriterien, die den Patient/-innen Entscheidungen erleichtern. Schöpfen Sie die Vorteile der Digitalisierung aus. Lernen Sie aber auch, mit Tücken wie Urheberrecht oder Datenschutzauflagen umzugehen: Wie unbedenklich ist etwa das Mailen von Rechnungen? Datenschutz betrifft alle Akteure des Gesundheitswesens: Ob Schulmedizin oder Erfahrungsmedizin – es werden schätzenswerte Daten generiert, ausgetauscht, bearbeitet.





# Workshops am Freitag

29. September 2023, im Seminarraum

**10 bis 12 Uhr**      **Symbio Harmonizer | Christian Coluccia**  
**Elektromagnetische Störfelder und ihre Auswirkungen**  
**auf unsere Gesundheit!**

Alles ist Schwingung! Licht, Farben, Töne und auch jede Zelle des Körpers. Unser Körper besteht aus 70 Billionen Körperzellen, welche ununterbrochen miteinander kommunizieren. Wird diese Kommunikation durch externe Einflüsse gestört, kann es langfristig zu diffusen Symptomen und schlechtem Schlaf führen. In diesem Workshop zeigen wir auf, weshalb es so wichtig ist, diesem Thema in der Therapie mehr Beachtung zu schenken. Im Workshop erhält man einen Einblick in die Grundlagen von natürlichen und elektromagnetischen Schwingungen und deren Einflüsse auf Gesundheit und Schlaf. Des Weiteren geben wir ein einfaches Tool zur Hand, wie man gezielt am Klienten testen kann, ob ihn Störfelder belasten. Dazu beraten wir auch zum Thema Harmonisierung von Störfeldern im Eigenheim.

#### Für wen ist der Workshop

Therapeuten, Menschen mit schlechtem Schlaf, Menschen mit diffusen Symptomen, Betroffene von Hyperaktivität, Interessierte & Neugierige

**14 bis 16 Uhr**      **PSB-Kaiser: Institut für Psychosoziale Bildung |**  
**Judith Fasler, Carmen Kaiser und Dr. phil. Annette Kindlimann**  
**Mit aktivem Zuhören geschieht Heilkultur**

Aktives Zuhören vertieft jede Heilpraxis.  
 In kurzen Übungen erleben Sie Kostproben davon:

- Wie höre ich meine innere Stimme?
- Wie höre ich anderen aktiv zu?
- Wie setze ich meine Stimme ein?

Oft interessiert vor allem der Inhalt des Gehörten. Davon unterscheidet sich das aktive Zuhören so eindrücklich, dass man mehr davon will. Wir tauschen aus, wie wir das in unsere Berufspraxis integrieren können.

C. R. Rogers begründete das aktive Zuhören. Wir kombinieren es mit Erkenntnissen aus der Erzählforschung und dem Stimmtraining.

#### Für wen ist der Workshop

Therapeuten und Therapeutinnen  
 Alle, die Gespräche entschleunigen und vertiefen wollen

# Workshops am Samstag

30. September 2023, im Seminarraum

**10 bis 12 Uhr**      **Die Buteyko-Methode | Livia La Rocca**  
**Heilkultur – Atempflege**

Im hektischen Alltag mit künstlichem Licht, schnellem Essen, Schichtarbeit und einseitiger Arbeitsbelastung (körperlich/geistig) ändern sich unsere Rhythmen – wir schnappen nach mehr Luft und hetzen doch atemlos durchs Leben.

Im Gegensatz dazu basiert die Buteyko-Methode auf: Weniger ist mehr – ruhiger atmen für mehr Gesundheit.

Inhalt:

- Theoretisches Wissen zur Buteyko-Methode
- Chronische Hyperventilation und mögliche Folgen für das biochemische Gleichgewicht
- Praktische Übungen, um die Selbstheilung zu fördern

#### Für wen ist der Workshop

Neugierige, Therapeuten, Betroffene von Kurzatmigkeit, Asthma, Mundatmung, Schnarchen, ständigem Schnupfen, Stress- und Angstzuständen und chronischer Fatigue etc.

**13 bis 15 Uhr**      **Raven-Spirit | Thomas und Sabine Würmli**  
**Yoga Nidra – Tiefenentspannung mit der**  
**Begleitung von heilsamen Klängen**

Schenke Dir einen Moment des bewussten «Innehaltens», in dem Du Deinem Körper und Geist die Möglichkeit gibst, sich zu regenerieren. Yoga Nidra ist eine geführte Reise durch Deinen Körper, bei der Du jeden Muskel und jedes Organ dazu ermächtigt, zur Ruhe zu kommen und loszulassen. Eine tiefe Entspannung kann eintreten, in der Du besonders offen bist, in die harmonisierenden, oft heilsam wirkenden Klänge von Gongs, Kristallschalen, Monochord, Gebetsflöte ... einzutauchen.

Es erwartet Dich ein «Klang-Bad», das jede Zelle Deines Körpers mit frischer Energie versorgt, Deine Gedanken zur Ruhe kommen lässt und so Dein Immunsystem stärkt. Thomas und Sabine Würmli von «Raven-Spirit» erforschen seit vielen Jahren die Wirkung von Musik und Klängen auf Menschen in den verschiedensten Lebensphasen. Klangtherapie beginnt mit der Stimme und kann im ganz normalen Alltag und Berufsleben bewusst eingesetzt werden.

#### Für wen ist der Workshop

Neugierige, Therapeuten, Betroffene von Burnout, Depression, Stress, Schlaflosigkeit, Ruhelosigkeit.

# SNE-Symposium

## 18. und 19. Oktober 2024

Jeden Herbst ermöglicht die Stiftung SNE an ihrem Symposium den Austausch mit Persönlichkeiten aus der Welt der Erfahrungsmedizin und der Wissenschaft. Anregende Vorträge, spannende Kurzreferate und Workshops aus bio-psycho-sozialen Gesichtspunkten und rund um Naturheilkunde und Komplementärmedizin ermöglichen es, Gesundheit ganzheitlich zu erleben. Profitieren Sie vom Wissen national und international renommierter Referenten und lernen Sie die neusten Innovationen kennen.

Reservieren Sie sich bereits jetzt das Datum: 18. und 19. Oktober 2024



## SNE-Akademie

SNE – Aus Überzeugung für Naturheilkunde und Erfahrungsmedizin

### Direkt zum Jahresprogramm

[www.fondation-sne.ch/de/sne-akademie](http://www.fondation-sne.ch/de/sne-akademie)  
oder direkt mit dem QR-Code auf die Website



## News und Trends

### Im Foyer 1. Stock

EGK-Gesundheitskasse

ErfahrungsMedizinisches Register EMR

### In der Säulenhalle

Biogena Blue Ocean GmbH

Biovis

Buteyko-Schweiz

Kingnature AG

Manuellen

Mitosana GmbH

Myko Troph

Natuvisan, a place for health

Neurosensitivität | Dr. Patrice Wyrsh

Dr. Niedermaier Pharma

Omida AG

Ortho-Analytic AG

PhytoSonat / Sanat

Institut für Psychosoziale Bildung

Raven-Spirit

SalutaCoach AG

Spagyros

Symbio Harmonizer

Swiss Medical plus

Genuss-Ecke Vlinder-Bio

### Degustations-Angebot in der Säulenhalle



**Verzicht war gestern, Genuss ist heute!**

Lassen Sie sich kulinarisch inspirieren – im «Gnuss-Egge» des Bioladens Vlinder erwartet Sie ein köstliches Degustations-Angebot. Bio – Vegan – Unverpackt – Nachhaltig  
Die Basis für Gesundheit und Heilung bildet eine pflanzlich vollwertige Ernährung. Dies wusste bereits Hippokrates.  
Er«Leben» Sie Gesundheit und Heilkultur bei einem unvergesslichen Genuss-Erlebnis.  
Das Team Vlinder aus Solothurn freut sich auf Ihren Besuch.

# SNE-Symposium

29.09. und 30.09.2023 im Landhaus, Solothurn

## Kosten/Anmeldung

Tickets können online über den «Markt-Platz» bezogen werden:

[www.markt-platz.org/sne-ticket](http://www.markt-platz.org/sne-ticket) / Kein Ticket-Verkauf vor Ort.

Mit dem QR-Code direkt zum Ticket-Kauf



**Präsenz-Ticket, 2 Tage vor Ort**, inkl. «Markt-Platz» Film-Ticket CHF 175

Für EGK-Therapeut/-innen und EGK-Versicherte CHF 150

### Nur Film-Ticket für den «Markt-Platz»

mit den Film-Vorträgen Landhaussaal sowie den Film-Kurzreferaten CHF 175

Für EGK-Therapeut/-innen und EGK-Versicherte CHF 150

## Fortbildungsbestätigung

**Beide Teilnahmetickets am SNE-Symposium werden wie folgt als Fortbildung angerechnet (bestätigt)**

EGK-Therapeutenstelle	6 Std./Tag	ASCA	6 Std./Tag
-----------------------	------------	------	------------

EMR	6 Std./Tag	SPAK/NVS	6 Std./Tag
-----	------------	----------	------------

### Konditionen

Teilnehmende der Präsenzveranstaltung holen bitte ihre Fortbildungsbestätigungen direkt vor Ort ab (kein nachträglicher Versand). Im Laufe des Symposiums werden Film- sowie Fotoaufnahmen gemacht. Fotografen und Filmteams geben sich so weit als möglich zu erkennen. Gehen Sie ihnen aus dem Weg, falls Sie nicht wünschen, dass allfällige Aufnahmen von Ihnen später in der Öffentlichkeit erscheinen. Oder teilen Sie dies den Fotografen sowie Filmteams deutlich mit. Andernfalls geht die SNE davon aus, dass die Bilder sowie Filme für Promotionszwecke honorarfrei genutzt werden können. Bildnachweise / copy right: Landhaus\_© Solothurn Tourismus\_Tino Zurbrügg; Image-Bilder\_EGK; Shutterstock; Grundrisse iCom



SNE | Stiftung für Naturheilkunde  
und Erfahrungsmedizin.  
Dornacherplatz 19, 4500 Solothurn  
T 032 623 64 80  
[info@fondation-sne.ch](mailto:info@fondation-sne.ch)  
[www.fondation-sne.ch](http://www.fondation-sne.ch)



Eine Initiative der  
EGK-Gesundheitskasse.